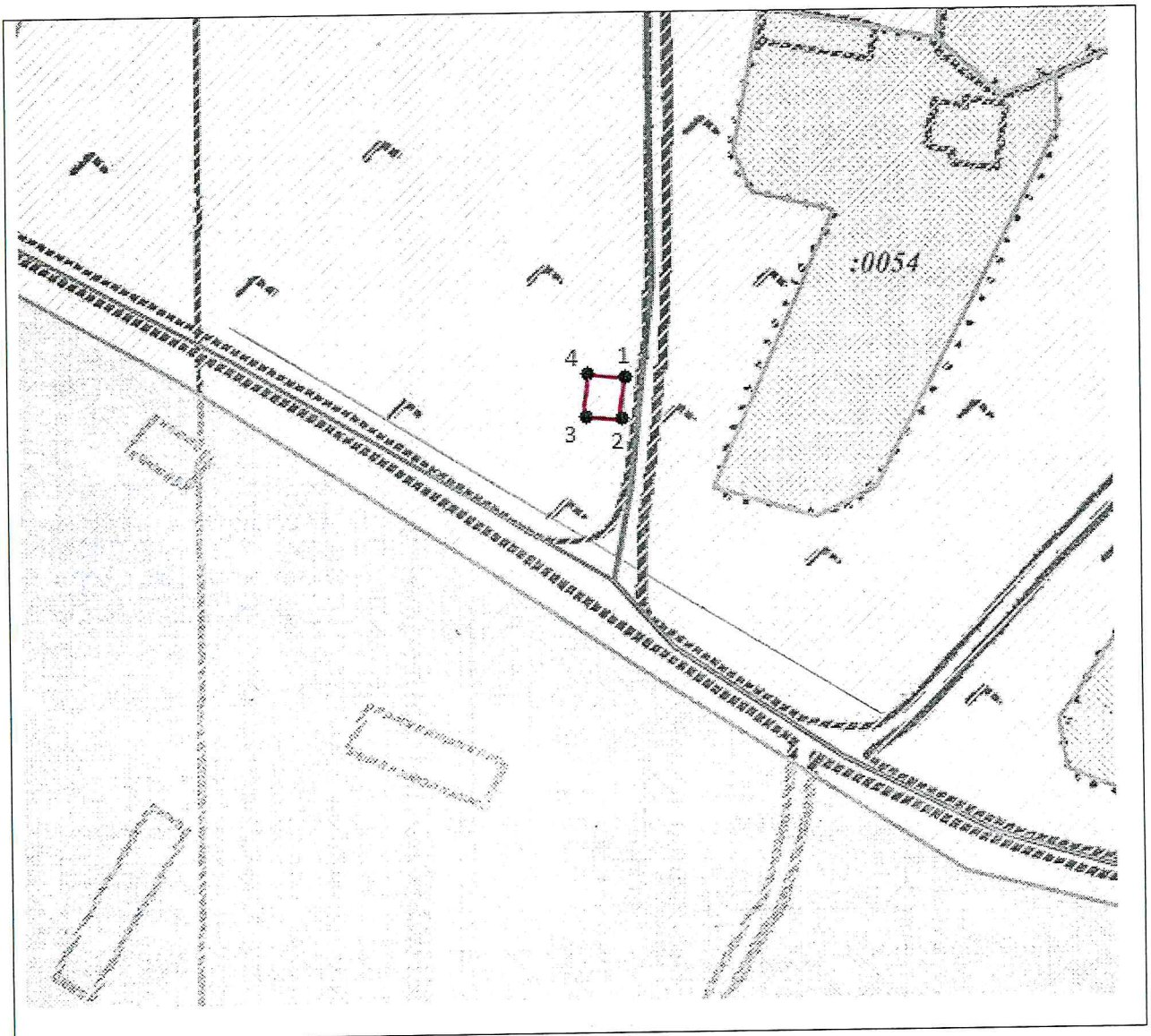


Утверждено:
постановлением администрации
сельского поселения
«Большелуг»
от _____ № _____

**Схема о предварительном согласовании
расположения земельного участка
на кадастровом плане территории**

Заявитель:	Администрация сельского поселения «Большелуг»
Кадастровый номер земельного участка	11:06:1701004
Категория земель:	Земли населенных пунктов
Цель использования:	Для размещения контейнеров для мусора
Местоположение:	с.Большелуг, ул.Центральная, около д. № 209
Площадь земельного участка:	20кв.м.



Условные обозначения: Масштаб 1: 1000
- граница земельного участка